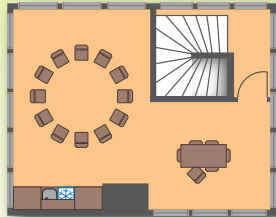


raumpläne

2. Obergeschoss Turm

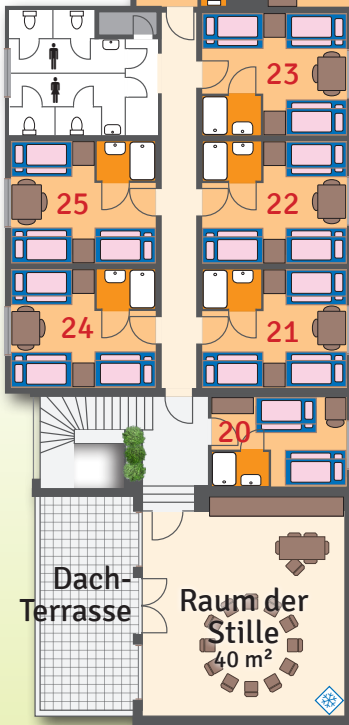


Seminarraum mit Teeküche
38 m²

- Zi 26 3-Bettzimmer mit Dusche & WC
- Zi 27 2-Bettzimmer mit Dusche & WC

1. Obergeschoss

- Zi 21-27 6-Bettzimmer mit Dusche
- Zi 20 4-Bettzimmer mit Dusche (Gemeinschaftstoiletten)



Dach-Terrasse
Raum der Stille
40 m²

freizeitzentrum
haus heliand



Basement

Spieletreff
35 m²

Kapelle
52 m²

Orchestra

- Zi 7 5-Bettzimmer
- Zi 6+8 6-Bettzimmer alle mit Dusche & WC

Tischtennis und Spieletreff
48 m²

Kleinküche

Kellerklause
30 m²

Küche

Sommerheim (Westflügel)

- Zi 1-5 8-Bettzimmer mit Dusche mit je 5 Schlafplätzen auf der Hochebene
- Zi 1-4 zusätzlich mit WC
- Zi 1+5 mit barrierefreier Dusche und je zwei barrierefreien Betten

Erdgeschoss

22m² durch Vorhang abtrennbar
Großer Tagesraum
141 m² bis 100 Pers.

Mittelhaus

- Zi 11+18 3-Bettzimmer mit Dusche
- Zi 15 2-Bettzimmer mit Dusche
- Zi 17 3-Bettzimmer mit Waschb.

Verwaltung

Kaminzimmer
50 m² bis 40 Pers.

Clubraum

Kiosk

Büro

18

15

17